

# "ON EST PAS DES SAUVAGES"

RURALROADTRIP



Une création du collectif  
PETITPOISPRINCESSE



petitpoisprincesse@yahoo.fr  
06 71 20 19 2  
[www.petitpoisprincesse.fr](http://www.petitpoisprincesse.fr)

↑ VIDÉO <https://youtu.be/-w3gfnRuD3c>



**“A LA CAMPAGNE  
ON EST PAS  
DES SAUVAGES.  
C’EST JUSTE  
QU’ON A  
UNE AUTRE  
MENTALITÉ.”**

## ● **“TU VEUX QUOI LÀ ?”** NOTE D’INTENTION

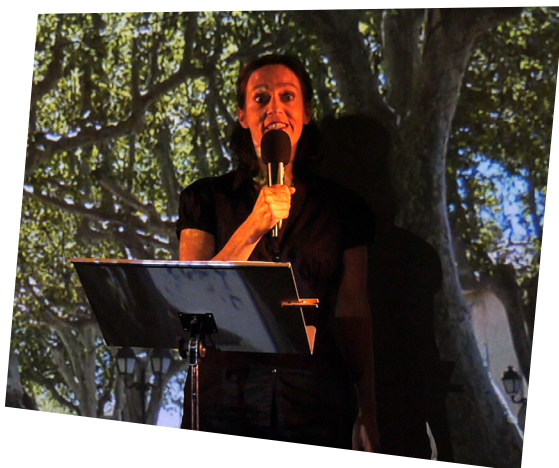
Depuis 2008 nous avons avalé des kilomètres de chemins et de routes pour questionner la relation qu’entretiennent les habitants avec leur bout d’étendue terrestre.

Notre pratique d’un théâtre du réel nous a amenés à de nombreuses reprises à conduire des enquêtes sensibles en milieu rural. Un “milieu” souvent ressenti comme un bord, une marge, un trou perdu, un délaissé, un lointain. Un endroit où il ne se passe rien parce qu’il n’y a pas grand monde, parce que ça n’est pas là que ça se décide.

Nous nous sommes attachés à nous faire raconter des “Ici” qu’on pourrait dire minuscules si l’on regarde une mappemonde. Et pourtant, depuis l’intimité et la subjectivité des points de vue au premier plan, nous avons vu se dessiner un portrait de la campagne qui débordait du cadre purement “local”. Ce que nous ont raconté les gens qui habitent ces espaces ruraux ou périurbains parle de nous tous. De nos liens, de ceux qu’on tisse avec notre environnement, de comment on habite et partage l’espace.

Ces singularités universelles que nous avons trouvées sur le terrain, nous voudrions les faire éprouver au public. Notre spectacle sera donc un voyage, de ceux qui ne mènent pas au bout du monde mais en son cœur, au beau milieu : dans l’intimité de la rencontre. Parce que nous sommes convaincus qu’écouter l’autre, c’est se déplacer.

“ On est pas des sauvages “, parole polysémique maintes fois entendue sur notre chemin, comme un refrain ou un repère, deviendra donc le titre de ce spectacle.



«BIEN BONSOIR. CHERS ADMINISTRÉS, JE SUIS CONTENT DE VOUS VOIR COMME ÇA UN PEU NOMBREUX POUR L'INAUGURATION DE LA NOUVELLE STATION D'ÉPURATION DE NOTRE JOLI VILLAGE. »

## ● “TU VAS VOIR CE QUE TU VAS VOIR” LE PITCH

Installés dans un dispositif scénographique manipulé en direct, mêlant théâtre, vidéos, sons et musique, les spectateurs sont transportés à la rencontre de mondes voisins, dans un “Rural road trip” trash et comique.

*ON EST PAS DES SAUVAGES* met en scène la parole de personnes réellement rencontrées. Véritable personnage principal du spectacle, cette parole, incarnée et mise en résonance par 3 artistes pluridisciplinaires, dessine le portrait sensible et géographique de campagnes profondes-profondes.

Comme glissés dans la pénombre de l'habitacle d'une voiture, la nuit, écran du GPS allumé, *ON EST PAS DES SAUVAGES* emmène les spectateurs sur la route d'un voyage anthropo-illogique. Sur scène, ce n'est pas une histoire qu'on raconte mais des gens qu'on rencontre.

### AVEC :

2 ÉCRANS, UNE TABLE DE RÉGIE CENTRALE, 2 COMÉDIENNES, 1 BASSISTE,  
1 MICRO, DES PAPIERS, DES VOIX DE VRAIS GENS, DU VJING, DU BRUITAGE,  
DU ROCK, DE LA ROUTE, UN POT D'ACCUEIL...

### ET :

DE LA PÉTANQUE, UN TRACTEUR, DES TASSES DE CAFÉS, DES TRONCS,  
DES FUSILS DE CHASSE, DES POUBELLES, UN INCENDIE, DU BROUILLARD,  
DES PORTAILS, UNE FAUX, DES BOTTES, DES TOURISTES,  
UNE GLACIÈRE, UN PARAPENTE, UN MÉTRO...

DES CHIENS, DES VACHES, DES SANGLIERS,  
DES MOUTONS, DES OURS, DES OISEAUX, UN CERF...

18 PERSONNAGES



## ● “ENTREZ, C’EST PAR ICI” UN DISPOSITIF SCÉNOGRAPHIQUE IMMERSIF

Avec ses quatre côtés symétriques articulés autour d’un îlot central, l’espace scénique et public est conçu comme un carrousel\* rectangulaire qui permet **les jeux de miroirs et les mises en abîme**. Dès l’accueil, l’installation spatiale, visuelle et sonore plonge le public dans un **clair-obscur intimiste** qui invite au voyage.

- **Assis en position bi-frontale**, les spectateurs sont partie prenante du dispositif, passagers autant que complices.
- **Deux écrans-scènes se font face**. Les images projetées, arrêtées ou en mouvement, transportent ailleurs. **Les personnages qui en surgissent ne sont pas devant mais pris dedans, et les habitent**.
- **Au centre, une table de régie fait fonctionner la mécanique du manège virtuel**. Les 3 artistes, cheville ouvrière du dispositif, **actionnent en direct une banque de données sonores et visuelles qui téléportent les spectateurs de lieux en lieux**.

**La bande-son du voyage est jouée en direct** : ambiances, bruitages, voix et mélodies à la guitare-basse composent **l’habillage cinématique du spectacle**.

Activé, ce dispositif plonge le spectateur dans un état de “voyage imaginaire”. **Passager d’un trajet gigogne dans lequel un espace ouvre sur un autre, il est toujours rattrapé par la parole brute et réelle des personnages que les comédiennes font surgir**, comme les figures d’un carrousel autant poétique que réaliste.

\*Carrousel = Manège de chevaux de bois. Carrousel de foire. Ronde, succession rapide de personnels ou de choses sur un espace réduit.





« NAN. ON EST PAS DES RURAUX.  
ON EST DES NÉO-RURAUX RAPPORTÉS.  
LES VRAIS RURAUX, TU VAS VOIR. C'EST DIFFÉRENT.  
C'EST PLUS BRUTAL. ON SERAIT DES VRAIS RURAUX,  
ON VOUS AURAIT PAS PARLÉ. »

## ● “ON A QUELQUES QUESTIONS” EN QUÊTE DE RENCONTRES

*ON EST PAS DES SAUVAGES* repose sur un travail de terrain au long cours.

Depuis une décennie nous parcourons pays et arrières-pays et, munis de questionnaires poétiques, nous interrogeons les habitants sur leur “Ici”. Leurs paroles sont enregistrées.

Retranscrites au mot près, au silence près, elles constituent le matériau principal de l'écriture du spectacle et subsisteront souvent sur scène. Transcriptions brutes projetées, paperoles, rouleaux de papiers scotchés : le verbatim deviendra décor, accessoire de théâtre. Il est la source à laquelle on puise, pour mieux s'en détacher.

Ces témoignages bruts transcrits passent par un travail d'écriture à la table (montages, collages, fusions) et au plateau, avec pour pré-requis ceux de toujours conserver la trace de l'oralité et la justesse du réel rendu. Ils deviennent textes de théâtre et s'incarnent.

Du terrain à la scène, les personnes rencontrées deviennent donc personnages. Personnages monuments, habités de la parole d'un ou quelques unes.

Dans *ON EST PAS DES SAUVAGES*, les 3 artistes enquêteurs passent de l'un à l'autre, dans un zapping qui cultive une forme d'illogisme comique. Ils reconstituent pièces par pièces un «Rural road trip» aléatoire, qui s'affranchit des distances entre les lieux et les gens et sert d'écrin à la rencontre. Ils fabriquent un voyage dans une carte géographique et sensible, avec ses haltes, ses pannes sèches, ses erreurs d'aiguillage... ses apparitions.

18 personnages surgissent sur le plateau. Ou plutôt 18 personnages convoquent les spectateurs à les écouter et à se confronter à la subjectivité de leurs points de vue. Ils parlent de là où ils vivent, depuis leur quotidien. Ils sont les experts de l'espace qu'ils habitent. Ils portent haut un verbe cru, brutal et poétique. La noirceur de leurs propos revêt souvent le comique élégant de la parole sincère.

“Ici, à chaque fois qu'il y a de la neige, les télévisions viennent voir si on n'est pas morts.”



Eure, Yvelines, Haute-Loire, Alpes de Haute-Provence, Haut-Var... Le long de cette ligne imaginée, à l'intérieur des terres, au beau milieu de l'Hexagone, entre Manche et Méditerranée, moins les mers, d'Ici en Ici racontés, **on est saisi par la portée universelle de leurs propos.**

**IL Y A DES GENS... DERRIÈRE LES RIDEAUX, LES MURS, LES PORTAILS, DANS LES CHAMPS, AU SOMMET DES MONTAGNES, AU CUL DE LA VACHE, AUX BOUTS DE MONDES, AU COEUR DES FORÊTS.**

**IL Y A DES GENS, QUI SE (LA) RACONTENT. ILS PARLENT DEPUIS DES LIEUX QU'ILS HABITENT. ILS SONT HABITÉS PAR EUX. ILS PARLENT D'ESPACES QU'ON SE PARTAGE... OU PAS.**

**ILS PARLENT DE LA CAMPAGNE, MAIS LA VILLE N'EST JAMAIS LOIN. ILS PARLENT DES TERRES AGRICOLES, DISPARUES OU CONVOITÉES. ILS PARLENT DU TOURISME BRONZE-CUL, DE VILLAGES DORTOIRS.**

**ILS PARLENT DES MURS ET DES HAIES QU'ON ÉRIGE, POUR DE VRAI OU DANS LES TÊTES.**

**ILS PARLENT DES BÊTES : CELLES QU'ON ÉLÈVE, CELLES QU'ON OBSERVE, CELLES QU'ON CHASSE, CELLES QU'ON DEVIENT.**

**ILS PARLENT DE PROGRÈS ET DE MONDES ENGLOUTIS. ILS PARLENT D'“ICI”. ILS PARLENT D'EUX, DES AUTRES. DE NOUS, ICI ET MAINTENANT.**

## ● “ET PAR EXEMPLE ?”

EXTRAITS [...]

SAINT-JULIEN-  
LE-MONTAGNIER,  
PROV  
LES E  
BASS  
- 170  
LA-VI  
- 150  
YVELINES  
/ SAINT-MARTIN  
DE-BRÔME, HAUTE-  
PROVENCE - 380M/



“C’est mon secteur. Mon territoire. C’est les paysages d’abord : ce côté colline, les lacs, les gorges. Moi je vis toutes les saisons.

Au printemps y’a tout qui explose, y’a les petites ophris qui sortent, les petites orchidées, les genêts d’Espagne, les iris sauvages, l’hélichryse, la lavande sauvage, t’as des trucs magnifiques que les gens ils savent même pas que ça existe en fait.

On est au top ici, on a des espèces endémiques, des espèces rares. Il suffit d’observer, de regarder.

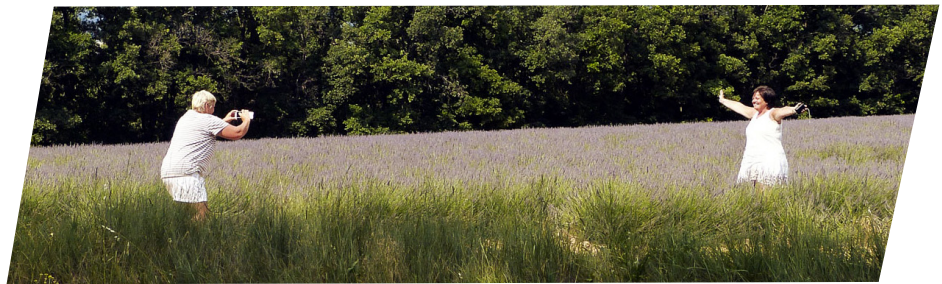
Je me verraais mal à Lille ou à Roubaix. J’ai rien contre le Nord, hein mais... on est mieux ici quoi voilà. Nan j’aime ici, j’adore ici c’est ma vie ici. Je suis un amoureux fou d’ici. Et ici, pendant une période... c’est la masse qui arrive. De touristes. La masse, la « manne ». Et voilà.”

LAC DE  
SAINTE-CROIX  
VERDON  
/ GALLIENNE,  
RÉGION  
PARISIENNE  
- 124M /  
CHÂTEAUVIEUX,  
ALPES-DE-  
HAUTE-  
PROVENCE  
- 1050M /  
SANCOURT,  
NORMANDIE -  
55M / LA PALUD-  
SUR-VERDON,  
ARRIÈRE-PAYS  
PROVENÇAL -  
930M / SAINT-  
ANDRÉ-LES-  
ALPES, ALPES  
DE HAUTE  
PROVENCE  
- 900M /  
SAINT-ALBAN-  
ÉS-MONTAIGNE,  
MONTS  
D'Auvergne  
- 1362M /  
PLATEAU DE  
MILLEVACHES  
EN LIMOUSIN,  
800M



“Dans ce lotissement il y a 100 maisons. Je vois personne. Même quand il fait beau. On se dit pas bonjour. On se voit pas. Je suis devenue la femme invisible. Dans un village comme le notre c'est curieux hein... C'est choquant...”

Que font les gens ?! Voilà. Que font les gens ? Où sont-ils ? On voit des voitures garées près des maisons mais on voit pas les gens. Y'a que les chiens, y'a plus que des chiens. C'est habité par des chiens ! Y'a quand même une vie : on entend aboyer ! “



“En temps qu'agriculteurs, pour nous la campagne c'est à la fois un environnement mais aussi un outil de travail, et c'est ça qui nous gêne un peu : avant les gens s'y intéressaient pas du tout mais on sent depuis peu une revendication de l'espace agricole comme espace récréatif ou de promenade...”

On sent qu'il pourrait y avoir des conflits d'usage parce que... évidemment la population augmentant...

Et donc nous, agriculteurs, on a un peu l'impression qu'on est là pour «maintenir le paysage» quoi, mais on n'est pas véritablement intégrés à la population et c'est vrai que les gens s'intéressent à l'agriculture plus souvent parce que, ben, ils ont un oncle, un grand-père ou des souvenirs...

mais ils préféreraient je pense nous voir en sabots derrière un cheval que sur un tracteur... avec le « béret ».”



“On observe beaucoup. On a de l'espace. On observe plus que les citadins. On a plus d'espace. On a plus intérêt à regarder les choses. On va au fond des choses.

Vous allez dire, parce que notre vue va plus loin. Nan. Parce que notre vie est comme ça.

On va au fond des choses. Quand on va dans la nature, on observe des trucs.

Ce qu'on reproche aux citadins qui viennent dans la nature, pas hostile, mais qui est grande, c'est leur peur.

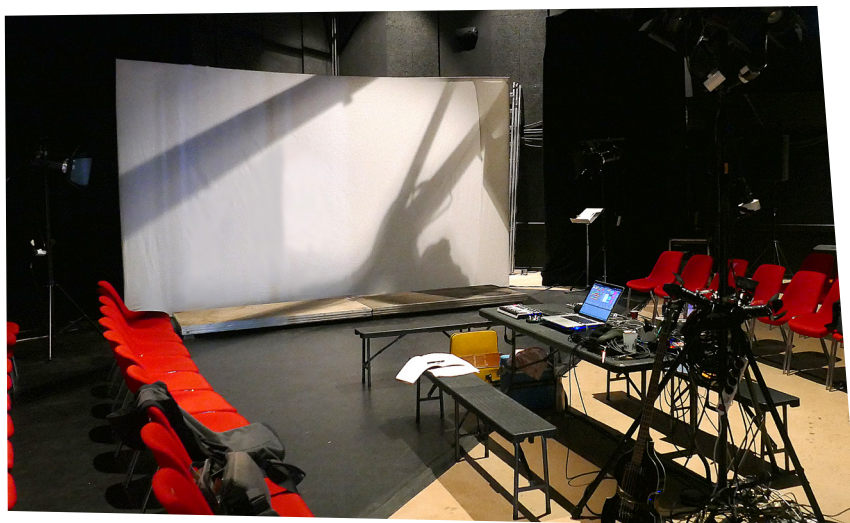
Ça parle fort, ça crie, ça hurle. Pour dominer l'espace. Du coup c'est notre milieu à nous qui devient hostile.”

“Après forcément à un moment donné il va y avoir de la place. Il y aura de la place oui. Et ils feront quoi ? Un zoo avec que des bêtes ? Et on nous mettra au milieu ?”

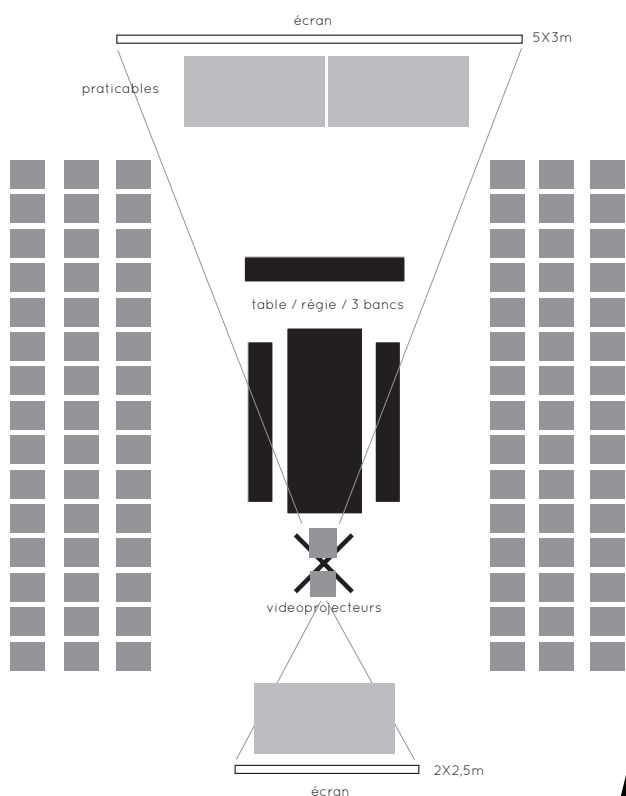


# CHAMPSCONTRECHAMPS

## FICHE TECHNIQUE



GRAND ÉCRAN  
(5X3 M)



**DURÉE : 1h30**

**AGE :** à partir de 11 ans.

**ESPACE SCÉNIQUE :** 12m X 5m.

**ESPACE REQUIS** (+ public, circulations, dégagements) : 15m X 13m.

**HAUTEUR** sous plafond : 3m minimum

**PRATICABLES à fournir :**

3 modules de 2m X 1m.

**JAUGE :**

50 sur 2X2 rangs plain-pied.

100 sur 2x4 rangs **gradinés**

(prévoir praticables/gradins, etc).

**ÉCLAIRAGE :** autonome.

**SON :** autonome.

**PERSONNES EN TOURNÉE :**

3 au plateau. Arrivée J-1 / Départ J+1.



PETIT ÉCRAN  
(2X2,5M)





## **PETITPOISPRINCESSE** EN SAVOIR PPPLUS

### QUI ?

- **Fanny Poujade**, jeu, mise en scène, dramaturgie, écriture, entretiens.
- **Georges Braconnay**, graphisme, musique, photographie, scénographie, vidéo.
- **Nohémie Chouteau**, jeu, mise en scène, dramaturgie, écriture, entretiens.

### COMMENT ?

À la fin de l'année 2007, ils fondent le collectif PetitPoisPrincesse à l'occasion d'une résidence sur le territoire du P.N.R. de Millevaches en Limousin ("Parcs en Résidences").

**Depuis 2008**, le collectif PetitPoisPrincesse a mené d'autres expériences de résidences de création en lien avec des habitants et poursuit son aventure collective, aux bords et au milieu des villes et des campagnes. Ne sachant pas pratiquer une culture « hors-sol », il s'applique à faire pousser ses œuvres sur le terrain de la rencontre : **c'est la nécessité qu'il s'est choisi dans les travaux qu'il a menés et mènera ici et ailleurs.**

Pour chaque projet, que ce soit des créations théâtrales, des compositions graphiques ou musicales, des inventions virtuelles, **PetitPoisPrincesse s'attache à questionner sa pratique et à en éprouver la transdisciplinarité. Il imagine des dispositifs différents**, ce qui le conduit à explorer des territoires nouveaux de création.

**Perméable à la réalité qui l'entoure, le collectif s'efforce toujours d'observer, d'écouter et de transcrire du vivant**, expérimentant à chaque fois la récolte de paroles, la mise en écho des images et des mots, un théâtre du réel avec des images et des sons...



## QUOI ?

- En cours : **On est pas des sauvages**
- 2022 - en cours : **Mais qui a éteint la lumière ?** Festival M&H. Aubenas. Création collective avec Baptiste Dupré et Lotone.
- 2021-22 - **Village(s) du futur** - Région Bourgogne-Franche-Comté. Territoire de Belfort et Côte d'Or. Avec la Fabrique du Lieu, l'Inverse de la Fusée, le collectif ETC et un géographe.
- 2021 - **Ligne de mire** - PNR des Monts d'Ardèche. Ligne de partage des eaux. Plateau ardéchois.
- 2018-19 - **Vallée à la carte** - CAUE de l'Eure. Vallée de la Lévrière. Normandie. Avec la Fabrique du Lieu, (urbaniste et paysagiste).
- 2018 - **Place Libre** - IME L'Amitié, Lalevade d'Ardèche.
- 2017-18 - **La Refonte** - Conseil Départemental de l'Ardèche.
- 2017 - **Qu'est-ce qu'on fabrique ?** - PNR des Monts d'Ardèche.
- 2016-17 - **Topo-Topic** - PNR des Volcans d'Auvergne. Plateau du Cézallier.
- De 2016 à 2019 - **Moins les murs** - 4 épisodes. Avec la Cie AlterNez. Centre d'hébergement d'urgence de la ville de Grenoble.
- 2016 - **Figu(r)es** - Association du Sentier des Lauzes. Cévennes ardéchoises.
- 2015-16 - **Pays : portrait à l'instant P.** - Pays de l'Ardèche méridionale.
- 2014 - **Pont d'interrogation** - Centre social du quartier de Pont d'Aubenas. Ardèche.
- 2013 - **L'Inventaire du Verdon** - PNR du Verdon. Haut-Var et Alpes de Haute-Provence.
- 2012-13 - **Un lien c'est tout** - PNR de la Haute vallée de Chevreuse. Yvelines et Essone.
- 2011 - **Nous-ici** - Communauté de communes du Pays de Massiac. Cantal.
- 2010 - **Par la fenêtre à perte de vue** - Communauté de communes du Pays de Massiac. Cantal.
- De 2009 à 2015 - **Ici les Oliviers** - Ville d'Aubenas et ANRU. Quartier des Oliviers.
- 2009-10 - **Détritus** - SIDOMSA Ardèche. SAA de logements H.L.M. Aude.
- 2009 - **Castagnades, an neuf** - PNR des Monts d'Ardèche.
- 2008 - **Porte-Folio** - IPAMAC « Parcs en résidence ». PNR du Plateau de Millevache en Limousin.

[www.petitpoisprincesse.fr](http://www.petitpoisprincesse.fr)



« MAIS QUELLE DIFFÉRENCE IL Y A ENTRE  
UNE MOUCHE ET UN SANGLIER ?! »



### REMERCIEMENTS :

À toutes les personnes qui nous ont confié leur temps et leurs paroles,  
ici et ailleurs.

**Ce spectacle a été réalisé avec le soutien  
du Théâtre en bois - Angers (49)  
et de la Salle Le Bournot - Aubenas (07).**